

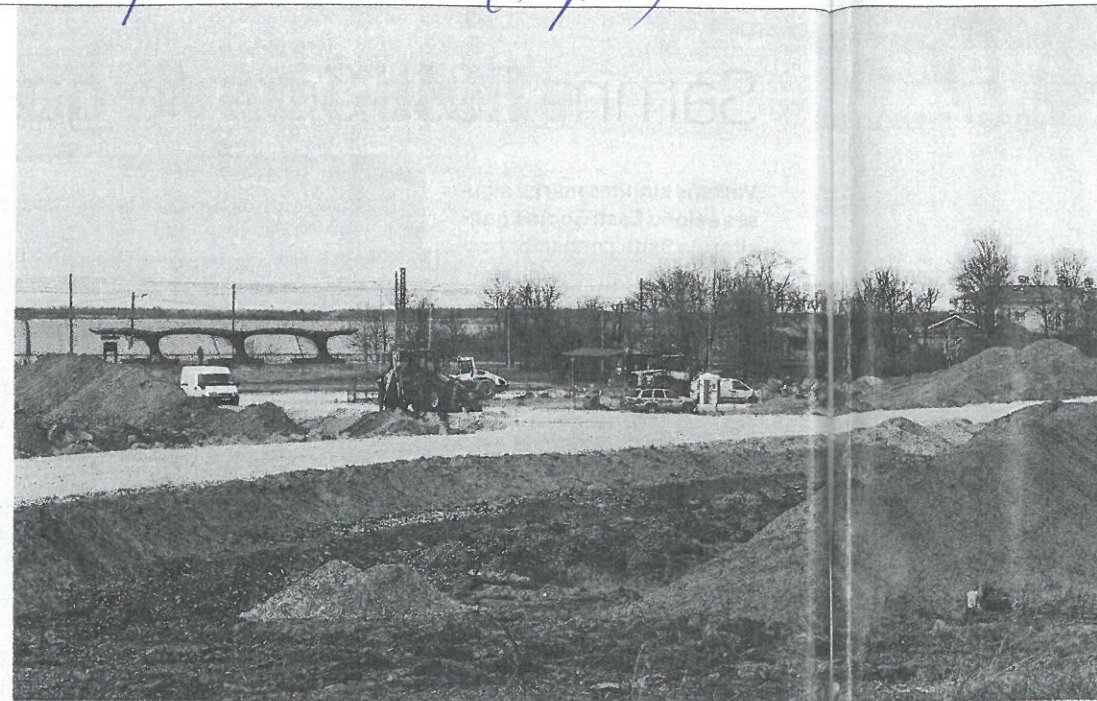
Kohalikud teed saavad 9 miljonit

Majandus- ja taristuminister Kadri Simson kinnitas märtsi keskel käskkirja, millega saavad kohalike omavalitsuste teed sel aastal toetust investeringuteks kokku 9 miljonit eurot.

Minister ütles, et järjest enam tuleb tähelepanu pöörata ka kohalike teede hoiule, eriti neile, mida läbib raske transiitliiklus. "Kui riik kogub näiteks veoautodelt teekasutustasu ja need samad veokid sõidavad ka omavalitsustele kuuluvatel teedel, tuleb osa raha sinna suunata," lisas Simson.

Kohalike teedele annab riik projektipõhist investeeringutoetust kolmel eesmärgil: transiitteede toetus, mille maht on 7 miljonit eurot, teiseks ettevõtlusega seotud tee toetus mahuga 1,25 miljonit ning teeületuskohtade ohutumaks muutmise toetus suuruses 0,75 miljonit eurot.

Toetuse taotluste hindamine toimus tehniliste kriteeriumite koostöös. Arvesse võeti muu hulgas teel oleva liikluse tihedust, seotust teedevõrguga ja ümbersõidu kasutamise võimalusi. Ettevõtlusega seotud tee toetuse taotluste hindamisel ar-



vestati lisaks ka töötajate arvuga teega seotud ettevõtja juures.

Toetuse saamiseks oli vajalik ka omavalitsuse poolne panus. Omafinantseeringu määr projekti kohta sõltus omavalitsuse põhitegevuse tuludest elaniku kohta, jäädes vahemikku 10–30 protsenti.

▲ Kohalikkud teed vajavad transiidi tõttu järjest enam hooldust.

FOTO: ANDRES HAABU

TASUB TEADA

Millised teed toetust saavad?

summa eurodes

Transiitteede toetus

Kohtla-Järve, Kalevi ja Järveküla tänav	1 000 000
Haapsalu, Tallinna maantee	1 000 000
Jõhvi vald, Pargi tänav	935 700
Võru, Röpina mnt	690 630
Sillamäe, Tolstoi tänav	570 981
Viru-Nigula vald, Jaama tänav	512 000
Narva, Tallinna mnt	505 681
Lüganuse vald, Jaama tänav	371 836
Jõelähtme vald, Maardu tee	350 000
Tartu, Narva mnt	314 000
Lääne-Harju vald, Rae tänav	276 443
Põltsamaa vald, Tallinna mnt	190 000
Viimsi vald, Narva mnt ja Pärnamäe tee ristmik	157 264
Tallinn, Suur-Sõjamäe tänav	157 022

Ettevõtlusega seotud teede toetus

Rakvere, Kasarmu tänav	100 000
------------------------	---------

Rae vald, Aruküla tee	100 000
Saaremaa vald, Mullutu külatee	100 000
Haapsalu, Oja tänav	100 000
Lääne-Nigula vald, Niibi raba tee	100 000
Maardu, Kroodi tänav	100 000
Paide, Mündi ja Tööstuse ristmik	100 000
Vaiga vald, Vahtra tänav	100 000
Tapa vald, Tööstuse tänav	100 000
Põlva vald, Tánassilma-Mammaste tee	100 000
Antsla vald, Lusti tee	100 000
Kõhila vald, Vilivere tee ja Jõe tänav	100 000
Saue vald, Kasesalu tänav	45 000

Teeületuskohtade ohutumaks muutmise toetus

Narva, Kangelaste prospekti, Kreenholmi tänav, Võidu prospekt	404 545
Tallinn, Tehnika tänav	184 148
Pärnu, Riia mnt, Jannseni, Pika, Mai tänavad,	
Tammsaare-Mai-Suur-Kuke ristmik	134 750

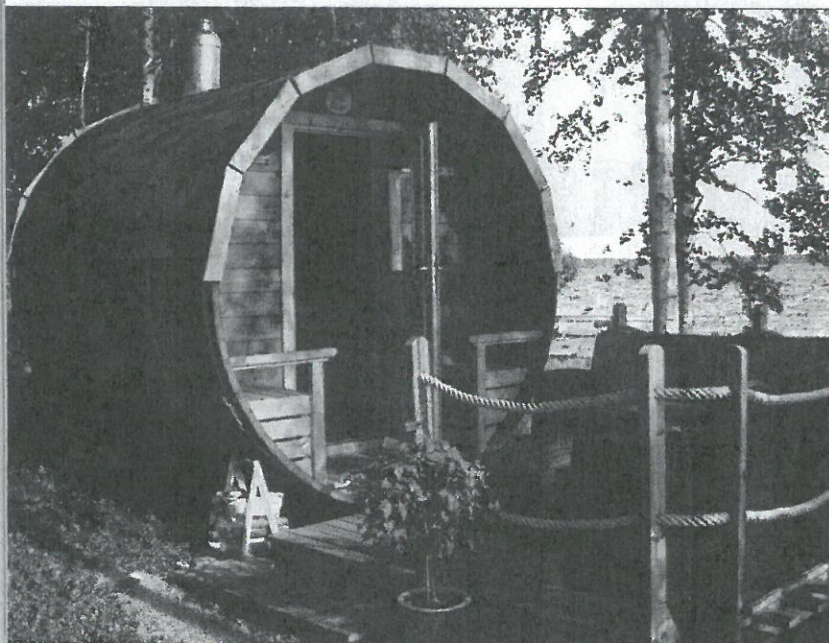
Seega peavad jõukamad omavalitsused tagama minimaalselt omafinantseeringu 30 protsenti projekti kogumaksumusest.

Teede investeeringutoetust taotles kokku 47 kohalikkude omavalitsust ning taotluste maht oli ligikaudu 23 miljonit eurot.

Kohalikele teedele on juhtumipõhiselt toetust eraldatud ka varasemalt, aastatel 2013–2015, kuid selgelt väiksemas mahus.

Transiitteede programmi maht on aastatel 2018 ja 2019 kokku 15 miljonit eurot.

MAJANDUS- JA KOMMUNIKATSIOONIMINISTEERIUM



NORD TIMBER

PUIT & EHITUS OÜ PAKUB

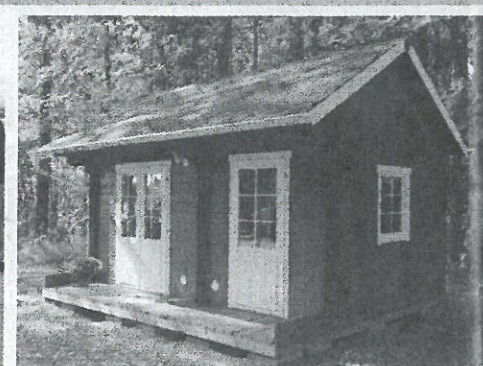
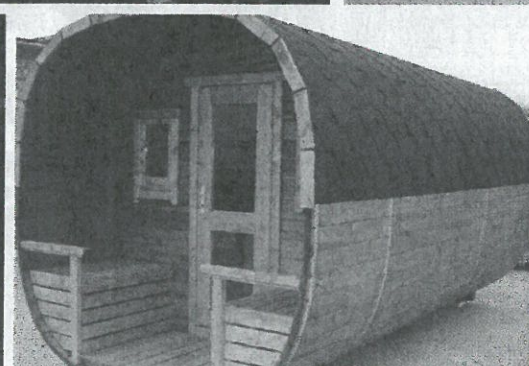
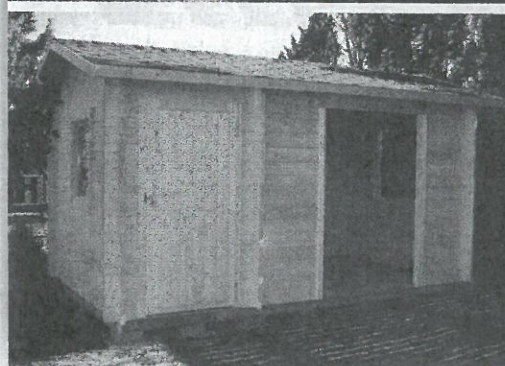
grillmajad • lehtlad

torusaunad • tuuletapiga aiamaad

(seina paksus 44-70 mm)

Oleme paindlikud ja lisaks eespool mainitud töödele valmistame ka kliendi jooniste järgi eritellimusi, vastavalt võimalustele ja jooniste keerukusest sõltuvalt. Torusaunad on võimalik valmistada töödeldud termopuidust.

Haapsalu mnt 57, Keila • tel +372 5664 2025
www.nordtimber.ee



RB

RAKVERE BETOON

Betoonsegude ja raudbetoonelementide tootmine, müük, transport

Betooni tn.11 44208
Aluvere Lääne-Virumaa

Tel.+372 55 190 59
rakverebeton@rakverebeton.ee